

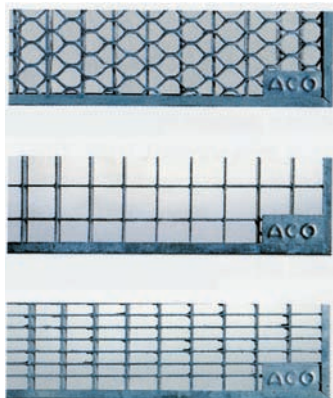


Светопрopusкающие прямки

ACO MARKANT®

Больше света в подвале

Неуклонный рост цен на землю, строительство и материалы диктует более рациональное использование полезной площади в загородном доме. В особенности это относится к подвальным помещениям. Их назначение может быть самым различным – от комнат для инженерного оборудования до рабочих кабинетов и спортзалов. Светопрopusкающие прямки ACO Markant® (АКО Маркант) – это прочная и легкая конструкция, проводящая дневной свет в подвальные окна для многофункционального использования подвальных помещений.



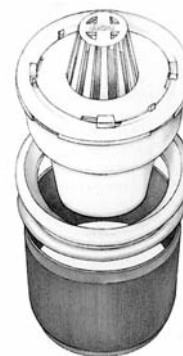
Преимущества световых прямков

ACO Markant®:

- Форма, обеспечивающая эффективную проводимость света при заглублении;
- Белая отражающая свет поверхность;
- Прочность материала – полипропилена;
- Возможность водоотвода;
- Противовзломное крепление решетки;
- Легкий монтаж;
- Герметичность при наличии грунтовых вод.

Благодаря прочности материала, оптимальному расположению болтов крепления и герметизации, прямок применим при высоких грунтовых водах. Прямки производятся с выпускным отверстием. Вода отводится из прямка через выпускное отверстие в общую канализацию.

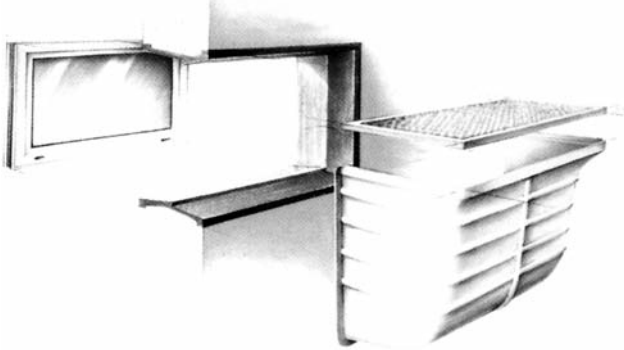
Все прямки снабжены металлическими решетками под пешеходную или автомобильную нагрузку. Благодаря оптимальному размещению дюбелей для крепления прямка к стене подвала, воздействующая нагрузка равномерно распределяется по периметру конструкции.



Попадая в прямок, дождевая вода стекает по его гладким стенкам к выпускному отверстию в нижней точке и выводится через сифон в канализацию или пристенный дренаж.



Элементы системы ACO Markant® (АКО Марконт)



Размеры приемка (b x h x t)	Высота h см	Глубина t см	Ширина b см	b1 см	b2 см	t1 см	f см
80 x 60 x 40	66,6	42,9	97	87	87	40	93
100 x 60 x 40	66,6	42,9	117	106	106	40	113
100 x 100 x 40	107,3	42,9	117	106	105	40	113
100 x 130 x 40	137,3	42,9	117	106	101	40	113
125 x 130 x 60	135	62,5	142,5	132	132	60	138

Условия монтажа

	80x60x40	100x60x40	100x100x40	100x130x40	125x130x60
На пешеходных участках ^{*а}	4	4	4	4	6
На проезжей части ^{*а}	6	8	8	8	8
С теплоизоляцией по периметру ^{*б}	6	8	8	8	8

^{*а} Стандартный монтаж с герметизацией или без нее

^{*б} Для крепления приемка используется дюбель арт. №00333, при фиксации за углубления которого необходимо учитывать прочность изоляции на сжатие:

- для пешеходных участков - 0,15 Н/мм² (по ISO 7850)
- для проезжей части - 0,25 Н/мм² (по ISO 7850)

^{*в} Для достижения герметизации необходимо соблюдать инструкцию по креплению приемка.

При неровных стенах следует применять дополнительные уголки и более плотно закручивать болты.

Дополнительный элементы к приемкам ACO Markant®

Количество насадок	Поперечные рамки для ширины 80 см	Поперечные рамки для ширины 100 см	Поперечные рамки для ширины 125см
1	0 ^а	0 ^а	1
2	1-2 ^а	1-2 ^а	2
3	3	3	- ^б

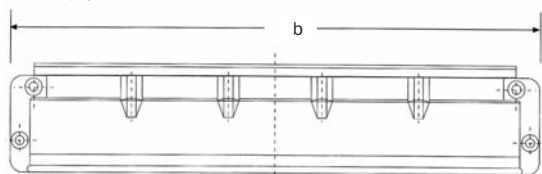
^{*а} При любом виде грунта и в местах, граничащих с транспортными магистралями, с каждой насадкой следует применять поперечные рамки, увеличивающие жесткость конструкции

^{*б} При глубине приемка 125 см максимальное количество насадок - 2 шт.

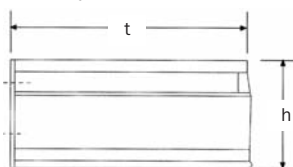
Внимание: приемки, дополненные насадками, не должны располагаться на проезжей части

Тип насадки	Наращивание высоты первая насадка	Начиная со второй	Высота h, см	Ширина b, см	Глубина t, см
для ширины 80 см	9-30 см	23-28 см	35	117	45
для ширины 100 см	9-30 см	23-28 см	35	137	45
для ширины 125 см	9-30 см	23-28 см	35	162	65

Вид сверху



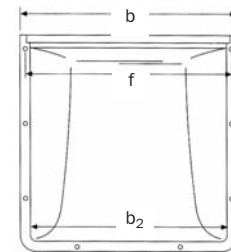
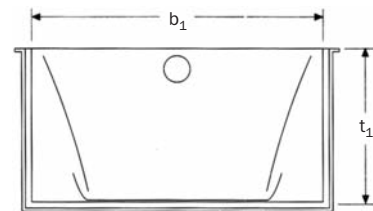
Вид сбоку



ООО «АКО Системы водоотвода»

115201, Москва
ул.Котляковская д 5.
Тел.: +7 (495) 66-55-400
Факс: +7 (495) 66-55-400
info@acodrain.ru
www.acodrain.ru

Представительство в Северо-Западном
Федеральном округе, Санкт-Петербург
Тел.: +7921 947-80-28
galina.nikandrova@acodrain.ru



Исходя из «Норм по теплоизоляции» от 1.1.1995, стены подвалов изолируют до оконных откосов, поэтому приемки следует монтировать одновременно с теплоизоляцией с применением дюбелей арт. №00333 в качестве фиксаторов

